

土地 夢前町菅生団地 **689万円**～

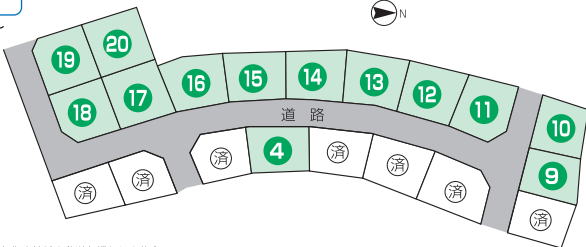
■土地面積 / 182.25㎡(55.13坪)～

- ★坪単価12.5万円～
- ★完成宅地渡し
- ★全区画陽当たり良好

全20区画

建築条件なし

●姫路市夢前町菅生 ●大村バス停徒歩8分 ●地目宅地 ●無指定地域 ●私道負担なし ●仲介

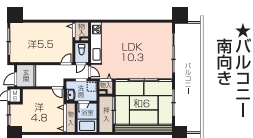


マンション カリーナアパル夢前 **548万円**

■専有面積 / 63.01㎡(19.06坪)

■バルコニー面積 / 10.70㎡

★JR英賀保駅徒歩3分 **3LDK**



★バルコニー
南向き

●姫路市飾磨区英賀保駅前 ●JR英賀保駅徒歩3分 ●RC造10階建の1階 ●築S.63年10月 ●管理費(月)12,600円(積立金含) ●仲介

中古住宅 上郡町井上 **1,380万円**

■敷地面積 / 215.08㎡(65.06坪)

■建物面積 / 96.03㎡(29.04坪)

★内部リフォーム済 **3SLDK**

★南側道路、陽当たり良好



●赤穂郡上郡町井上 ●JR上郡駅徒歩20分 ●木造スレート瓦平家建 ●築H.10年12月 ●私道負担なし ●仲介

中古住宅 御国野町御着 **1,780万円**

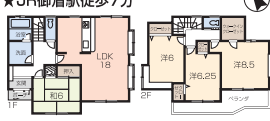
■敷地面積 / 160.52㎡(48.55坪)

■建物面積 / 105.30㎡(31.85坪)

★陽当たり良好 ★バリアフリー **4LDK**

★閑静な住宅街 ★住宅性能保証付

★JR御着駅徒歩7分



●姫路市御国野町御着 ●JR御着駅徒歩7分 ●木造2階建 ●築H.18年1月 ●私道負担なし ●仲介

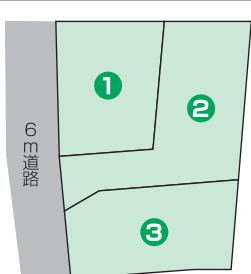
土地 飯田 **3区画**

号地	面積(坪数)	坪単価	土地価格
①	177.88㎡(53.80坪)	30万円	1,614万円
②	240.62㎡(72.78坪)	23万円	1,674万円
③	188.34㎡(56.97坪)	27.5万円	1,566万円

新規分譲!

★現況更地、整形地

●姫路市飯田 ●地目宅地 ●第1種住居地域 ●建ぺい率60% ●容積率200% ●私道負担なし ●仲介



土地 書写 **1,146.2万円**

■土地面積 / 157.89㎡(47.6坪)

★全10区画開発団地

★残り1区画

★南側6m道路

★坪単価

24万円



●姫路市書写 ●書写八次停歩5分 ●地目宅地 ●第1種低層住居専用地域 ●建ぺい率50% ●容積率100% ●私道負担なし ●仲介

売買物件

賃貸物件 (仲介)

① 太子町2LDKハイツ 家賃 **7.4万円**

担保部太子町佐用岡 太子バス停徒歩5分 保証金10万円 礼金20万円 駐車場1台



② 土山2DKアパート 家賃 **3.0万円**

姫路市土山3丁目 石ヶ坪バス停徒歩2分 敷金10万円 礼金10万円 和6-4.5-DK4

③ 西夢前台2DKアパート 家賃 **3.3万円**

姫路市広畑区西夢前台 西蒲田バス停徒歩1分 敷金20万円 敷引3ヶ月 共益費込 和6-4.5-DK4.5

④ 飾磨2Kアパート 家賃 **3.3万円**

姫路市飾磨区都倉 山崎磨駅徒歩15分 敷金20万円 共益費込 和6-4.5-K2

⑤ 車庫3LDKマンション 家賃 **6.0万円**

姫路市車庫1丁目 車庫バス停徒歩1分 保証金10万円 礼金15万円 駐車場7,500円(近隣) 和4.5-洋9-6-LDK9

⑥ 町坪3DKマンション 家賃 **6.2万円**

姫路市町坪 西町坪停歩1分 保証金15万円 礼金15万円 共益費込 駐車場1台込 和6-洋6-4.5-DK6

ホームページリニューアルしました

<http://2929577.net>

(社)兵庫県宅地建物取引業協会会員 兵庫県事務(3)第450962号
(社)近畿地区不動産公正取引協議会加盟 (社)全国宅地建物取引業保証協会会員

■お問い合わせは **(079)**

不動産 賃貸住宅センター

292-9577 (代)

姫路市南車庫2丁目3番38号 国道2号線沿(東行一方通行)・車庫バス停前
物件探しはホームページ <http://2929577.net>

FAX (079) 293-7232

