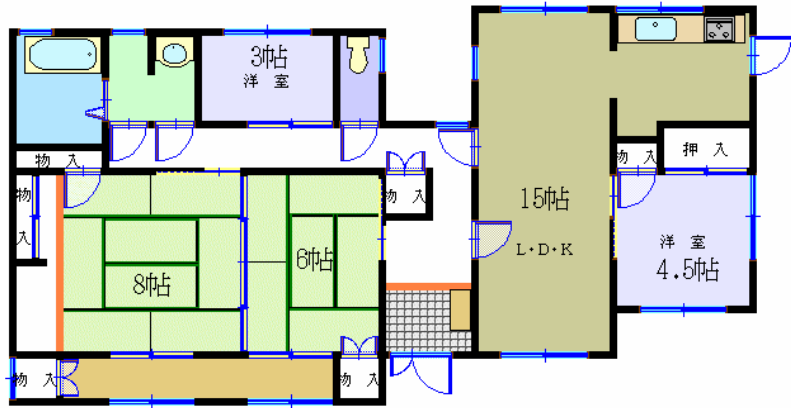


一戸建



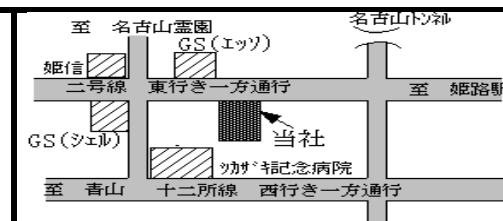
中古住宅 1,580 万円

【物件概要】

所在地	赤穂郡上郡町井上字中道164-10			
交通	バス停 分			
土地	面積	215.08 m ²		
		65.06 坪		
建物	私道	(無し)		
	構造	木造スレート葺		
		階数	平屋建	
	面積	1階	96.03 m ²	
		2階	m ²	
3階以上		m ²		
	合計	96.03 m ²		
		29.04 坪		
土地権利	所有権	都市計画	市街化区域	
用途地域	第二種中高層住居専用地域			
地目	宅地	その他		
建蔽率	60%	容積率	150%	
築年数	平成10年 12月			
地勢	平坦	現況	空家	
引渡し	相談			
設備	電気	関西電力	ガス	
	水道	公営水道	LPガス	
接道状況	方角	南	種類	
	道路幅員		位置指定道路	
備考	5 m			

・内部リフォーム済
・南側道路 日当たり良好

不動産 賃貸住宅センター
079(292)9577(代)



《仲介》 姫路市南車崎2丁目3番38 電話 079(293)7232
ホームページ: <http://2929577.net> (mail to) info@2929577.net

担当 長谷川博樹